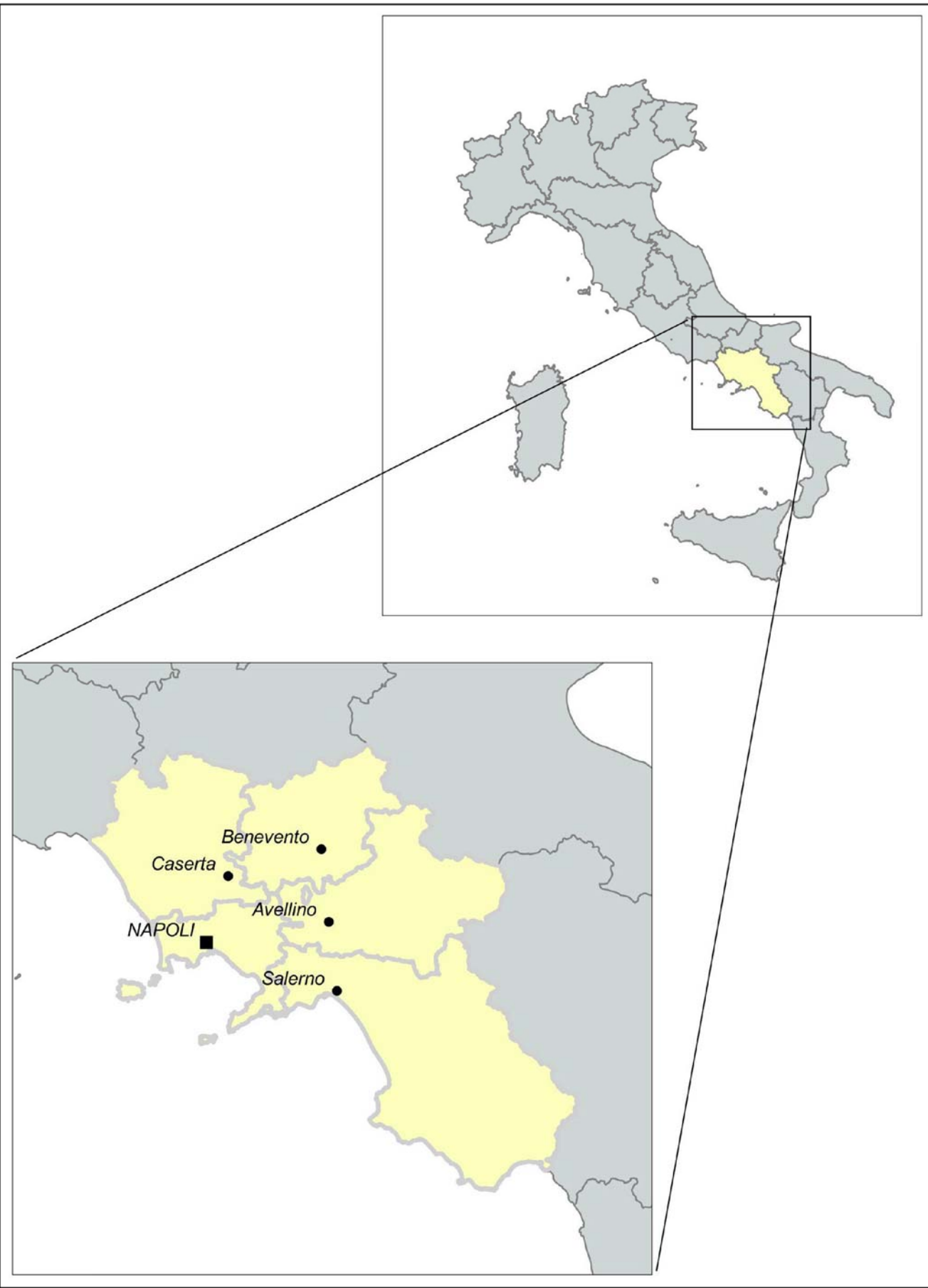


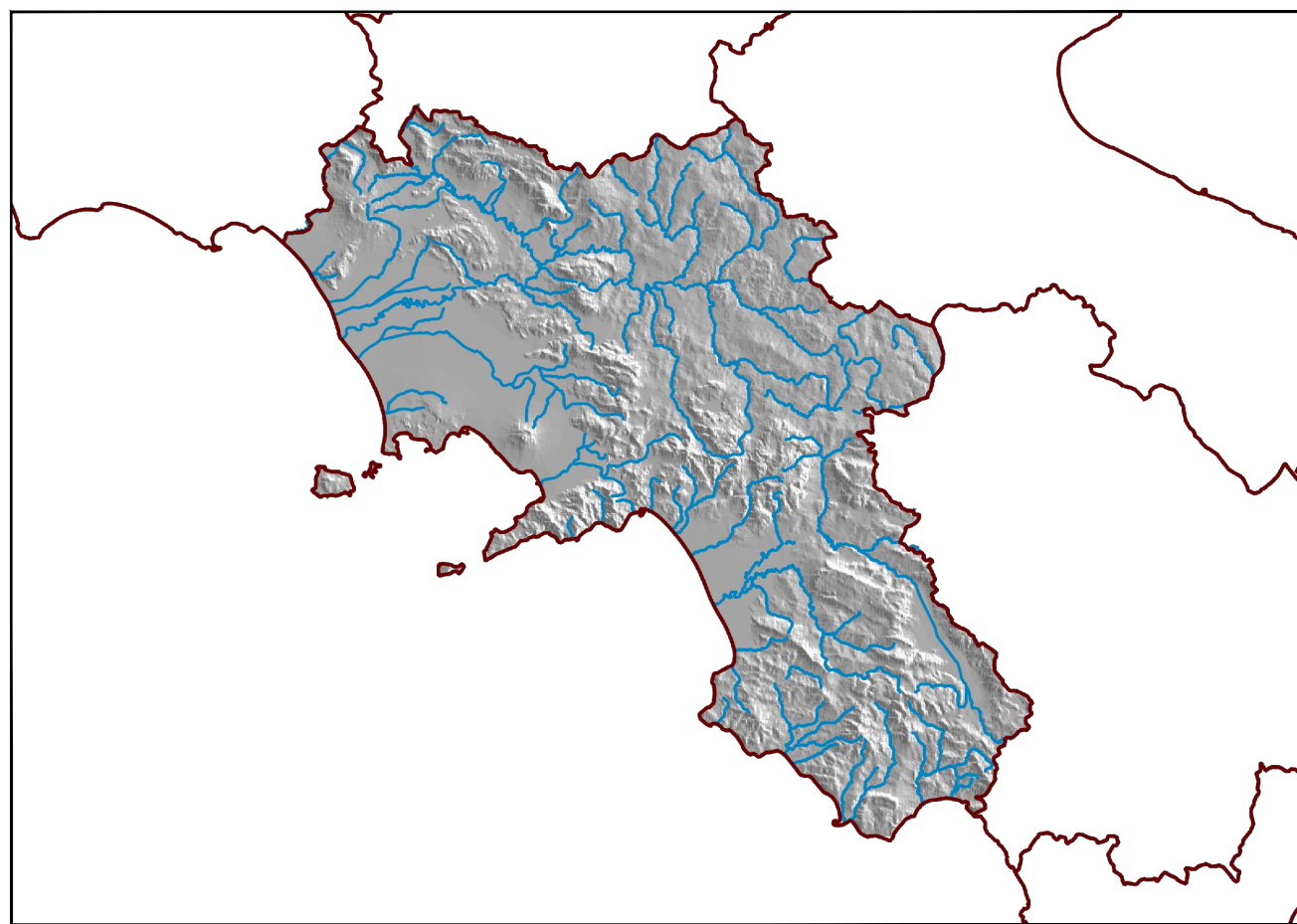
LEGENDA

- Corpi idrici sotterranei**
- |                                      |   |
|--------------------------------------|---|
| 1) Area di S. Croce del Sannio       | 40) Roccamonfina                              |
| 2) Monte Difesa                      | 41) Piana Vallo di Diano                      |
| 3) Monte Moschiatturo                | 42) Area di Apice-Grottaminarda               |
| 4) Area di Casalduni                 | 43) Area di Luogosano                         |
| 5) Monte Calvello                    | 44) Area di Castelpagano                      |
| 6) Area di Fragneto Montforte        | 45) Area di Colle Sannita                     |
| 7) Area di S. Giorgio la Molara      | 46) Area S. Angelo del Lombardi               |
| 8) Area di Ginestra degli Schiavoni  | 47) Area di Pietrelcina                       |
| 9) Monte S. Stefano                  | 48) Monte Toppo Povero                        |
| 10) Monte Massico                    | 49) Monti del Matese                          |
| 11) Piana del Garigliano             | 50) Monte Maggiore                            |
| 12) Monti di Salerno                 | 51) Monte Maiulo                              |
| 13) Piana dell'Isclero               | 52) Area di Ariano Irpino                     |
| 14) Monti di Durazzano               | 53) M. Accellica-M. Licinici- M. Mai          |
| 15) Media Valle del Volturno         | 54) Monte Cervati- Monte Vesole               |
| 16) Monte Friento                    | 55) Monte Polveracchio-Raione                 |
| 17) Complesso Tufaceo Basso Volturno | 56) Monti Alburni                             |
| 18) Monte Tifata                     | 57) Monte Bulgheria                           |
| 19) Bassa valle del Calore           | 58) Monte Forcella- Salice - M. Coccovello    |
| 20) Monte Camposauro                 | 59) Monte Marzano-Monte Ogna                  |
| 21) Monte Taburno                    | 60) Monti di Avella - Partenio-Pizzo D'Alvano |
| 22) Piana di Benevento               | 61) Monti Mainarde-Venafro                    |
| 23) Area di S. Leucio del Sannio     | 62) Area S. Arcangelo Trimonte                |
| 24) Area di Ceppaloni                | 63) Isola d'Ischia                            |
| 25) Area di S. Angelo a Cupolo       | 64) Isola di Procida                          |
| 26) Piana dell'Ufita                 | 65) Basso Corso del Lambro e Mingardo         |
| 27) Alta valle del Sabato            | 66) Monti Lattari - Isola di Capri            |
| 28) Monte Terminio-Tuoro             | 67) Monti della Maddalena                     |
| 29) Piana di Montella                | 68) Piana di Venafro                          |
| 30) Monte Cervialto                  | 69) Campi Flegrei                             |
| 31) Monte Motola                     | 70) Somma Vesuvio                             |
| 32) Monte Stella                     | 71) Piana di Sarno                            |
| 33) Piana dell'Alento                | 72) Area di Fragneto l'Abate                  |
| 34) Pisciotta-San Mauro la Bruca     | 73) Piana del Volturno-Regi Laghi             |
| 35) Media valle del Mingardo         | 74) Piana ad oriente di Napoli                |
| 36) Monte Sacro-Gelbison             | 75) Piana di Solofra                          |
| 37) Monte Centaurino                 | 76) Piana di Presenzano e Riardo              |
| 38) Piana del Bussento               | 77) Piana di Limatola-Volturno                |
| 39) Basso corso del Tanagro          | 78) Piana del Sele                            |
|                                      | 79) Area di Pesco Sannita                     |
|                                      | 80) Area di S. Marco dei Cavoti               |



Direzione Generale per la Difesa del Suolo e l'Ecosistema  
DG 50 06 00

REGIONE CAMPANIA  
UOD 50 04 08 Tutela delle acque - Contratti di fiume



PIANO DI TUTELA DELLE ACQUE  
art. 121 del D.Lgs 152/2006  
(Aggiornamento 2019)

Convenzione Regione Campania - Sogesid S.p.A. (Rep. n. 13360 del 26/03/2009) / P.O. del 27/05/2017

SOGESID SPA  
Società per Azioni

Direttore Tecnico

Ing. Carlo Messina

Progettista

Dott. Licia Doria Rizzo

Gruppo di lavoro

Dott. Ferdinando D'Argenio

Ing. Giovanni D'Ercole

Geol. Antonio Gallo

Arch. Giovanni Palmiero

Arch. Vincenzo Pucca

Ing. Clementina Vellecco

DIREZIONE GENERALE PER LA DIFESA  
DEL SUOLO E L'ECOSISTEMA 50.06.00

Direttore

Geol. Michele Palmieri

Gruppo di lavoro

Geol. Gerardo Lombardi

(Nota prot. n. 045655 del 3 luglio 2017)

Geol. Federico Bolognini

Titolo Elaborato	Codice Elaborato	Rev.	Data:
Individuazione dei corpi idrici sotterranei - CISS	PTA_TAV_3/A	2	Agosto 2020
Tipo elaborato: Tavola		Scala	1: 250.000